



# #RETOUR\_AU FOOT

## QUIZZ

### SANTÉ

**1 / Jouer au foot permet d'améliorer ses qualités physiques ?**

- Vrai

- Faux

**2 / Si je prends un coup, dois-je mettre du chaud ou du froid sur ma blessure ?**

**3 / Quand je fais du sport, je m'hydrate :**

- Avant l'effort

- Pendant l'effort

- Après l'effort

**4 / Je mange des fruits et légumes minimum**

- 2/Jour

- 5/Jour

- 4/Jour

**5 / Boire de l'alcool et fumer augmente les performances du footballeur**

- Vrai

- Faux



## 1 / Je suis le capitaine de l'équipe donc c'est moi le chef ?

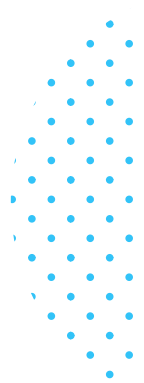
- Vrai
- Faux

## 2 / Un copain subit des violences dans ton club, que fais-tu ?

- Rien
- Je lui dis d'apprendre à se battre
- J'en parle à l'encadrant ou l'entraîneur pour résoudre le problème

## 3 / Je fais une faute et mon adversaire est au sol, est ce que :

- Je le laisse par terre
- Je l'aide à se relever en lui demandant s'il va bien
- Je passe au dessus de lui





## RÈGLES DU JEU ET ARBITRAGE

**1 / Il peut y avoir un hors-jeu sur un corner**

- Vrai
- Faux

**2 / Lors d'un coup franc, comment appelle-t-on le groupe de joueurs que le gardien place en ligne devant lui**

- L'obstacle
- Un banc
- Un mur

**3 / Quelle est la couleur du carton qui signifie l'expulsion d'un joueur ?**

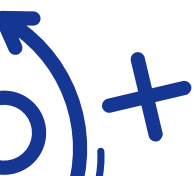
- Noir
- Jaune
- Rouge

**4 / En Français, comment appelle-t-on un corner ?**

- Un coup de pied de coin
- Un coup de pied de mule
- Un coup de pied d'angle

**5 / En futsal, de quelle manière s'effectue une touche ?**

- Avec la main
- Avec le pied
- Avec la tête





## 1 / Quel est l'équipementier officiel de l'équipe de France ?

- Puma
- Adidas
- Nike

## 2 / Le maillot de l'équipe de France est fabriqué à partir de bouteilles d'eau recyclées

- Vrai
- Faux

## 3 / Pour se laver correctement et préserver l'environnement une douche doit-elle durer :

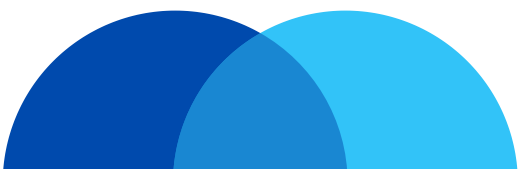
- moins de 5 min
- moins de 15 min
- moins de 30 min

## 4 / Quelle est la couleur de la poubelle où l'on doit déposer les bouteilles en plastique ?

- Jaune
- Noir
- Gris

## 5 / Trouve l'intrus : Si je sors le dernier du vestiaire, je dois :

- Eteindre la lumière
- Laisser couler l'eau du robinet
- Fermer la porte





## 1 / Cherche l'intrus :

- Respect
- Exemplarité
- Critique

## 2 / Quelle attitude est à retenir ?

- Siffler l'arbitre
- Critiquer ses adversaires
- Faire une haie d'honneur

## 3 / Quelles attitude des supporters peut entrainer des sanctions pour le club ?

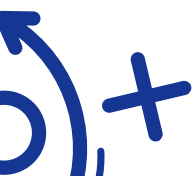
- Faire la ola
- Lancer des fumigènes
- Chanter à tue-tête

## 4 / Quelle est la couleur du carton accordé à un joueur fair-play lors d'une rencontre :

- Vert
- Jaune
- Rouge

## 5 / Quel geste protocolaire doit être effectué par les joueurs des deux équipes avant une rencontre ?

- Un salto
- Un check
- La bise





**1 / Dans un système de jeu en « 2-3-2 » Combien il y a-t-il de milieu ?**

- 3

- 2

- 5

**2 / Quel est le titre de l'hymne national Français ?**

- Le cocq

- L'étoile filante

- La marseillaise

**3 / Quel club Français a le plus d'abonnées sur Facebook ?**

- Lens

- Marseille

- Paris

**4 / Qui a remporté la dernière Coupe du Monde ?**

- L'Italie

- La France

- l'Espagne

**5 / Lors de la dernière coupe d'Europe, la France est sortie :**

- En huitième de finale

- En demi-finale

- En quart de finale

